

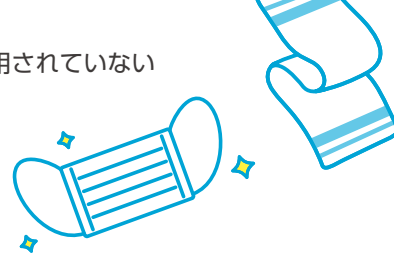
おおきに祭 2020 における運営方法について

本イベントは、大阪府・大阪市及びスポーツ庁から示された各種の指針、感染症対策専門家会議での状況分析や提言を踏まえ、新型コロナウイルス感染防止に取り組み、開催・運営させていただきます。皆さまのご協力の程、宜しくお願いたします。

おおきに祭 ご来場者様へお願い

マスク、タオルをご持参ください。

会場内では、すべてのお客様にマスクの着用をお願いします。マスクを着用されていないお客様のご入場はお断りさせていただきますので、予めご了承ください。
※運営スタッフもマスクの着用をいたします。
※熱中症対策、感染対策のために、タオルなどもご持参ください。



ご入場時の流れ

① 手指消毒



会場入口に消毒用アルコールを設置します。ご入場の前に必ず、手指消毒のご協力をお願いします。

※各イベント会場にもアルコール消毒液を設置します。
こまめな手指消毒のご協力をお願いします。

② 検温



スタッフによる検温を実施します。発熱（37.5℃以上）や体調不良が認められる方のご入場は固くお断りいたします。

③ 受付問診票



受付問診票を提出をお願いします。イベント開催前の2週間における体調等を確認させていただき、氏名・年齢・住所・連絡先を記載いただきます。

※取得した個人情報は厳重に管理し、目的以外の使用はいたしません。

④ おおきにコーヒーLINE登録



左記 QR コードを読み込んで、おおきにコーヒーのLINE お友だち登録をお願いします。入場受付にて登録画面の確認を行います。

※スマートフォンやLINE アプリをお持ちでないお客様はご登録無しでご入場いただけます。

⑤ 入場リストバンドの配布



①～④の確認後、リストバンドを配布いたします。イベント参加中はマスクとあわせ、常時着用願います。

※リストバンドをお持ちでないお客様はご入場いただけません。再入場の際にも必要となります。予めご了承ください。

ご登録に協力お願いいたします

大阪 OSAKA COVID-19 Tracing System コロナ追跡システム

新型コロナウイルス感染症の感染拡大防止のため、大阪コロナ追跡システムを導入いたします。

会場内に設置してあるQRコードより参加者みなさまのメールアドレスをご登録いただきます。

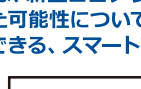
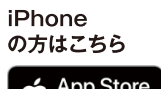


厚生労働省 新型コロナウイルス 接触確認アプリ (略称: COCOA)

COVID-19 Contact Confirming Application

接触確認アプリは、新型コロナウイルス感染症の感染者と接触した可能性について、通知を受け取ることができる、スマートフォンのアプリです

iPhone
の方はこちら



Android
の方はこちら



イベント参加時のお願い

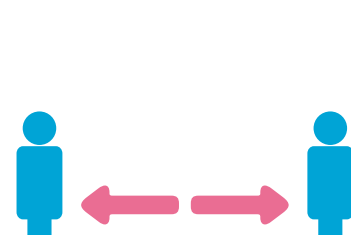
他のお客様との一定距離の確保

入場ゲートや、その他のイベント並び列では、密集・密接状態にならないようお客様同士の距離をあけてお並びください。

・会話や声援についても、大声を出さない・正面に立たない、など一定の距離の確保をお願いします。

・トイレなどの並び列では、密集状態にならないようお客様同士の距離をあけてお並びください。

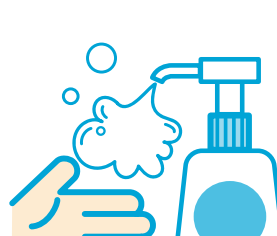
※運営スタッフも、可能な限りお客様と一定の距離の確保に努め、接客させていただきます。



各会場での手指の消毒

入場ゲートなどに、アルコール消毒液を設置しております。入場時には手指の消毒にご協力をお願いします。また、場内の各トイレには殺菌消毒用のハンドソープを設置しております。十分に泡立て、流水手洗いにご協力をお願いします。

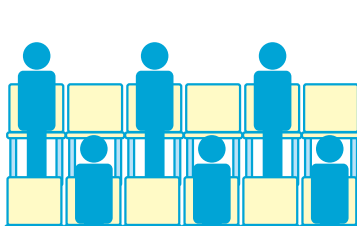
※手を拭く際には、マイタオルのご利用をお願いします。



メインアリーナ (スポーツイベント)

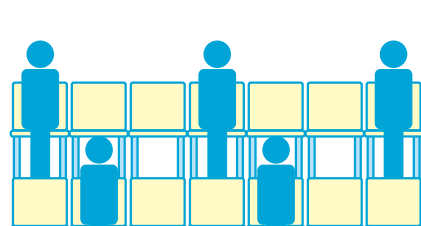
一席ずつ間隔を空けての観覧

感染拡大防止の観点から、座席でのお客様同士の密集・密接を避けるため、一席ずつ間隔を空けて着席をお願いします。同行者（ご友人同士、ご家族同士など）であっても一席ずつ間隔を空け、指定されたお座席でご観覧ください。



ライブゾーン (おおきに音楽祭)

一席以上間隔を空けての観覧



マーケットゾーン (スピンススペシャルマーケット)

フードゾーン (おおきにキッチンカーコレクション)

金銭授受などのやり取り

現金でのお会計の際はスタッフを固定いたします。コイントレーなどを使用し金銭授受のやり取りを行います。



イベント終了時のお願い

・混雑を避けるためにイベント終了後は、できるだけ速やかに退場していただきますようお願いいたします。

・退場後も3つの密「密閉空間」「密集場所」「密接場面」を避ける行動をお願いいたします。

安全・安心への取り組み

イベントに関わるすべてのスタッフは、ご来場される皆様の安全・安心の確保を最優先に、新型コロナウイルス感染症拡大防止の取り組みを行っております。

会場内の衛生強化

会場内では、一般的な衛生管理をより徹底した上で、お客様の手の触れやすい箇所の清掃を強化し、アルコール消毒液等を使った衛生面の強化に取り組んでおります。

※スタンドは、イベント後に利用エリア全域に消毒液の散布後、拭き上げ清掃を行います。

※フードゾーン等では、テーブルや椅子などの接触頻度の高い部位への重点的な消毒除菌を行います。

消毒液・殺菌消毒用のハンドソープの設置

アルコール消毒液を各入場ゲートに設置しております。また、会場内の各トイレには殺菌消毒用のハンドソープを設置しております。

会場内スタッフのマスク着用など

会場内で関わるすべてのスタッフに、マスクの着用を義務付けております。

また、入場ゲートでお客様との接触の可能性があるスタッフは、フェイスシールドや衛生手袋等も着用しております。

大会スタッフの健康確認

会場を出入りする全てのスタッフに対し、出勤時に健康チェックや検温を実施いたします。(体調不良の場合、参加不可) また、イベント中もこまめな手洗いや手指の消毒を徹底いたします。

接客時のお客様との一定距離の確保

看板でのご案内など、可能な限りお客様と一定の距離の確保に努め、接客および案内業務を実施いたします。